

Забележка:

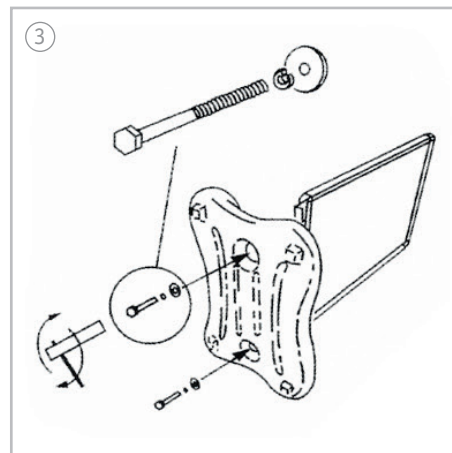
За да се избегне случайна загуба на компоненти, моля, изхвърлете опаковката само след като продуктът е напълно сглобен.



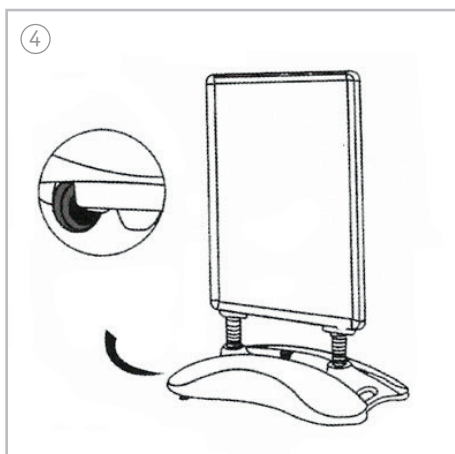
Пакетът включва основа и рамка за постер.



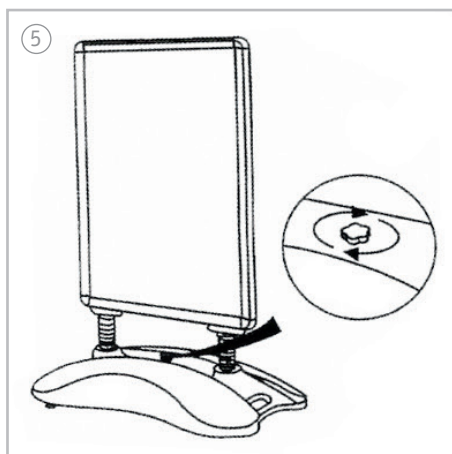
Поставете горната част в основата.



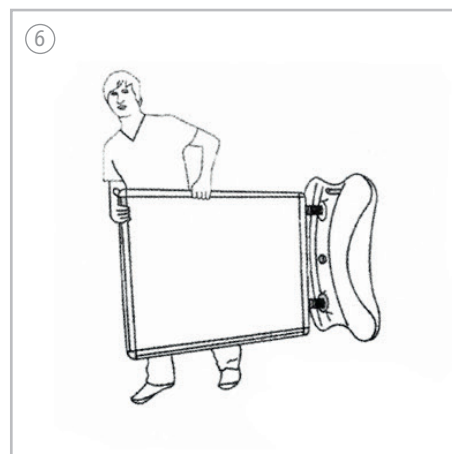
Поставете табелата странично на земята (вижте картината) и завинтете постерната рамка към пластмасовата основа.



Сега можете да поставите вашите постери. За целта отворете 4-те обграждащи профила на рамката и премахнете защитното фолио. След това поставете отново защитното фолио и затворете профилите.



Моля, напълнете основата с вода или пясък.



Наклонете табелата върху колелата, за да я преместите.

ЗАБЕЛЕЖКА!

- Прекомерното затягане на винтовете може да доведе до напукване на водния резервоар!
- За да преместите сглобената и пълна тротоарна табела, наклонете я и я преместете върху колелата (вижте Фигура 6).
- Не хващайте отворените ъгли, а вместо това отваряйте профилите с две ръце, възможно най-централно и далеч от ъглите.
- Внимание! Ъглите са остри.
- Поставяйте рекламната табела винаги на равна повърхност и не я местете през високи стъпала или бордюри.

