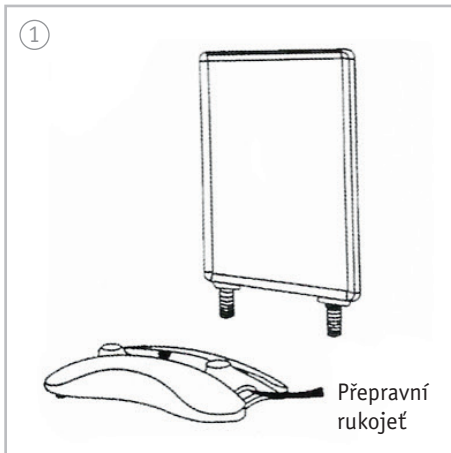


Poznámka:

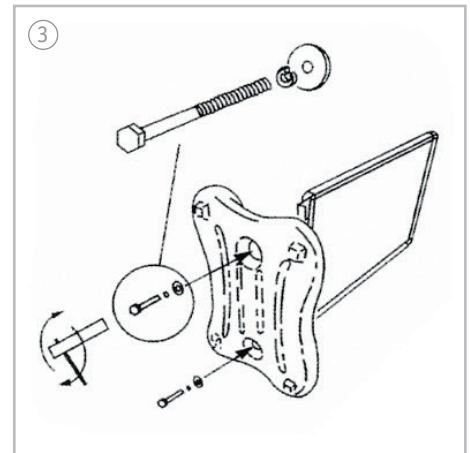
Aby nedošlo k náhodné ztrátě komponentů, zlikvidujte prosím obal až po úplném sestavení výrobku.



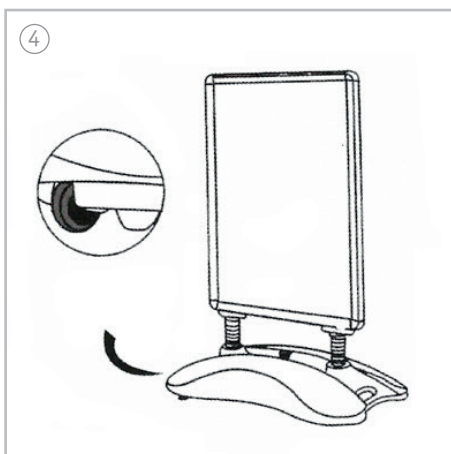
Balení obsahuje podstavec a rám na plakát.



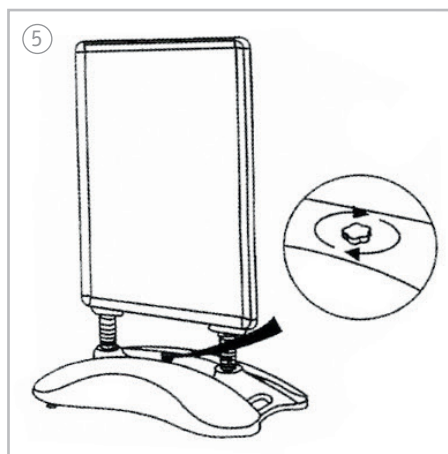
Vložte horní část do základny.



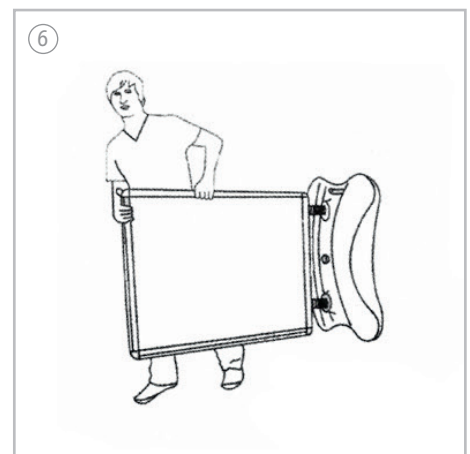
Umístěte WindSign bokem na zem (viz obrázek) a přišroubujte plakátový rám k plastové základně.



Nyní můžete vložit váš plakát. To provedete následovně, otevřete 4 okolní profily rámu a odstraňte krycí fólii. Poté vyměňte fólii a zavřete profily rámu.



Základnu prosím naplňte vodou nebo pískem.



Chcete-li nápis WindSign přesunout, nakloňte jej na kolečka.

POZOR!

- Přílišné utažení šroubů může vést k prasklinám ve vodní nádrži!
- Chcete-li přemístit ceduli ve smontovaném a naplněném stavu, nakloňte WindSign a přešuněte ji na kolečkách (viz Obrázek 6).
- Neuchopujte otevřené rohy, ale provádějte otevírání profilů oběma rukama co nejvíce uprostřed a co nejdále od rohů.
- Pozor! Rohy mají ostré hrany.
- Umístěte WindSign vždy na rovný povrch a nepřemísťujte jej přes vysoké schody nebo obrubníky

