

Hinweis:

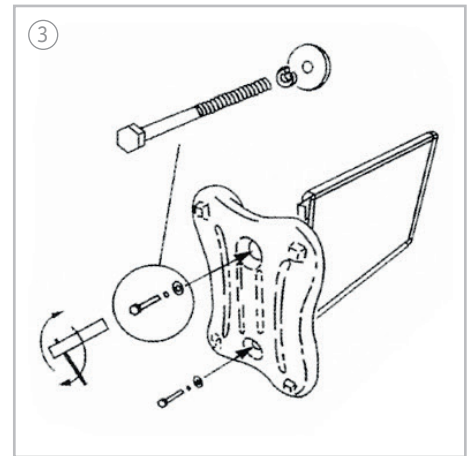
Um einen versehentlichen Verlust von Komponenten zu vermeiden, entsorgen Sie die Verpackung bitte erst, wenn der Artikel vollständig zusammengesetzt ist.



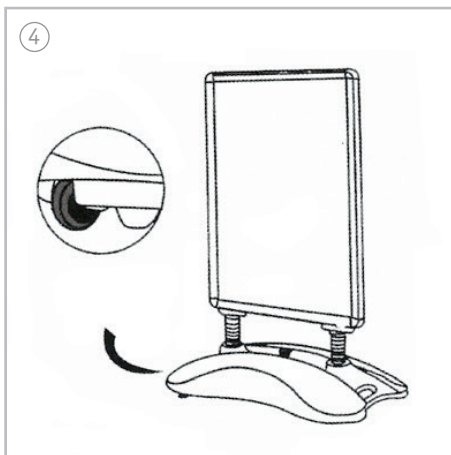
Im Lieferumfang enthalten sind ein befüllbarer Fuß und ein Plakatrahmen.



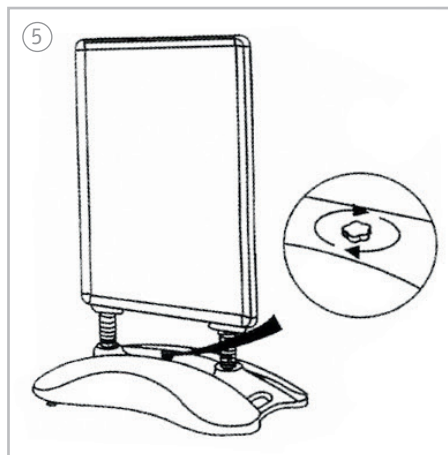
Setzen Sie das Oberteil in den befüllbaren Fuß ein.



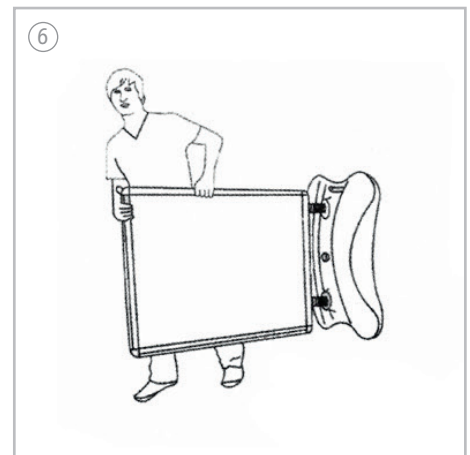
Stellen Sie den WindSign seitlich auf den Boden (siehe Bild) und verschrauben Sie den Plakatrahmen mit dem Kunststoff-Fuß.



Nun können Sie Ihre Poster einlegen. Dazu die 4 umlaufenden Rahmenprofile öffnen und die Abdeckfolie entnehmen. Anschließend die Abdeckfolie wieder einsetzen und die Rahmenprofile schließen.



Bitte den Fuß mit Wasser oder Sand befüllen.



Kippen Sie den WindSign auf die Räder, um ihn zu bewegen.

ACHTUNG!

- Zu starkes Anziehen der Schrauben, kann zu Rissen am Wassertank führen!
- Zum Bewegen des Kundenstoppers im aufgebauten und befüllten Zustand, den WindSign kippen und auf den Rollen bewegen (siehe Bild 6).
- Die geöffneten Ecken nicht fassen, sondern das Öffnen der Profile mit beiden Händen möglichst mittig und weit von den Ecken durchführen.
- Vorsicht ! Die Ecken sind scharfkantig
- Platzieren Sie den WindSign immer auf einer ebenen Oberfläche und bewegen Sie ihn nicht über hohe Stufen oder Bordsteine.

