

Nota:

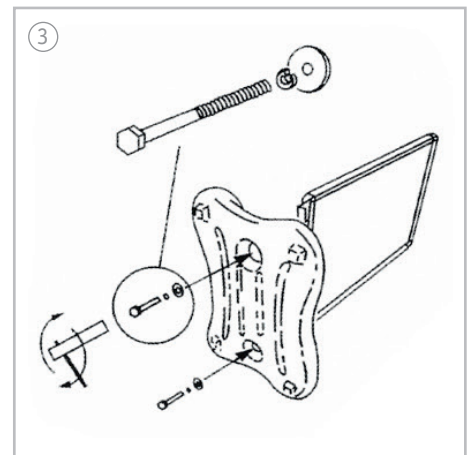
Per evitare di perdere accidentalmente dei componenti, si prega di eliminare l'imballo solo una volta che l'articolo è completamente assemblato.



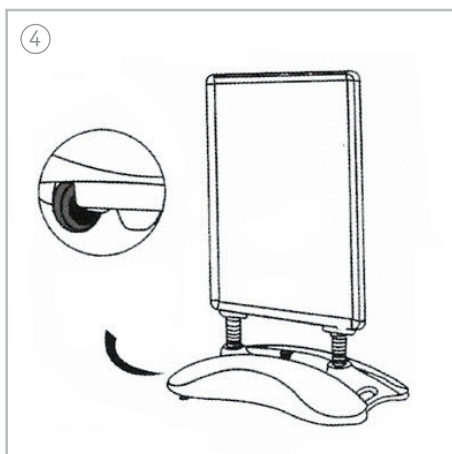
La fornitura comprende la base e una cornice portaposter.



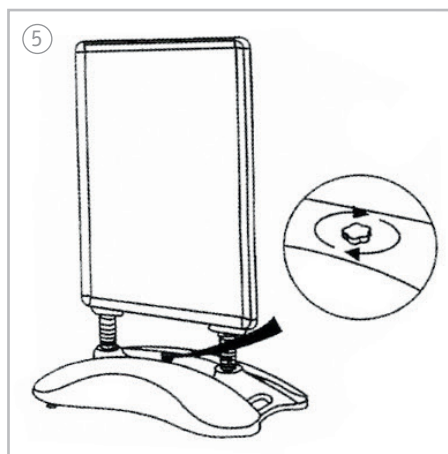
Inserire la parte superiore nella base.



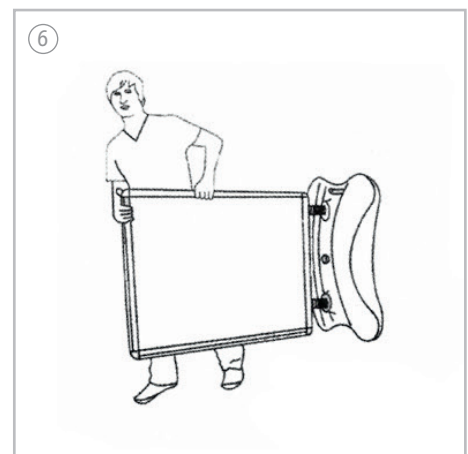
Girare il WindSign e poggiarlo a terra di lato (vedere l'immagine). Fissare la cornice per poster alla base con le viti fornite.



Ora è possibile inserire i poster. A tal fine, aprire i 4 profili della cornice e rimuovere la pellicola di copertura. Inserire il poster, rimettere la pellicola di copertura e chiudere i profili della cornice.



Si prega di riempire la base con acqua o sabbia.



Inclinare il WindSign sulle ruote per spostarlo.

NOTA BENE!

- Stringere eccessivamente le viti può causare crepe nel serbatoio dell'acqua!
- Per spostare il cartello già montato e con la base riempita, inclinare il WindSign e spostarlo sulle ruote (vedere Figura 6).
- Non fare presa sugli angoli aperti, ma aprire i profili usando entrambe le mani e tenendole il più possibile al centro e lontano dagli angoli.
- Attenzione! Gli angoli sono taglienti.
- Posizionare il WindSign sempre su una superficie piana e non spostarlo su gradini o marciapiedi alti.

