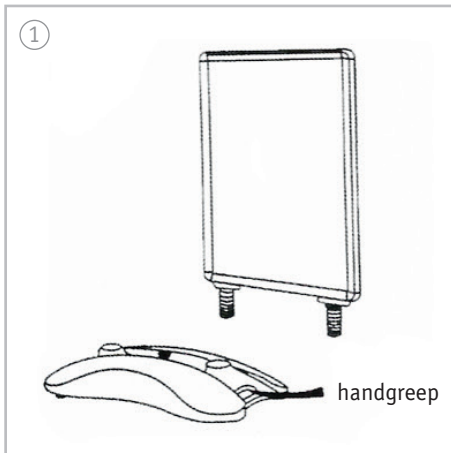


**Opmerking:**

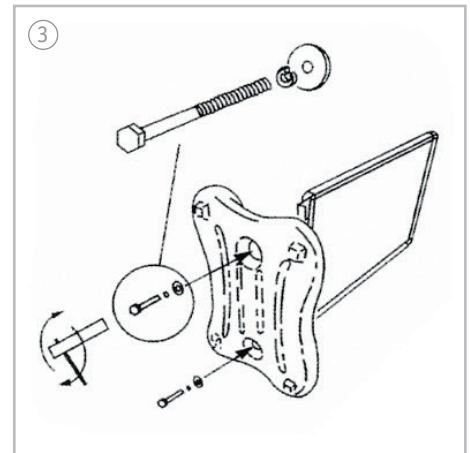
Om onbedoeld verlies van onderdelen te voorkomen, de verpakking niet eerder weggoien totdat je het product compleet hebt gemonteerd.



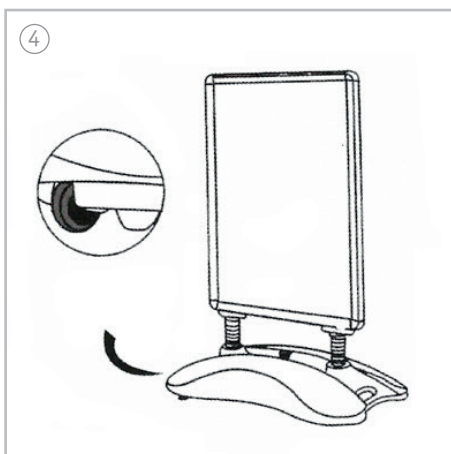
Bij de levering zijn een vulbare voet en een posterframe inbegrepen.



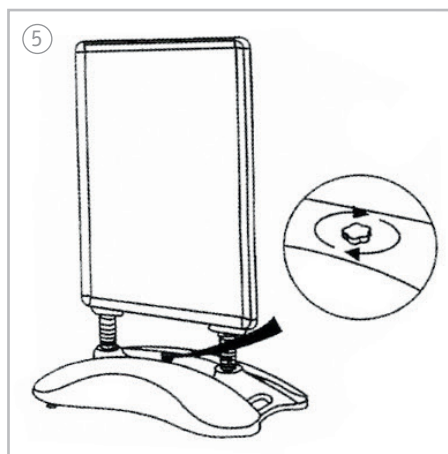
Plaats het bovenste deel in de vulbare voet.



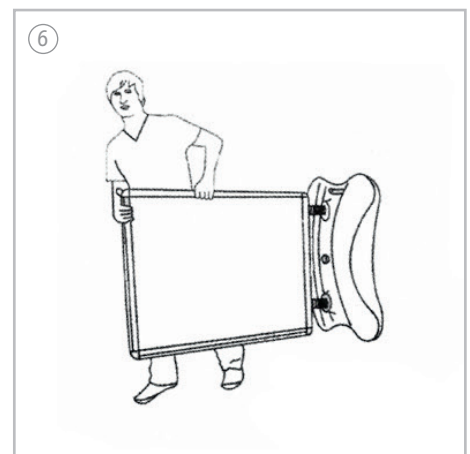
Leg de WindSign vervolgens zijwaarts op de grond (zie afbeelding) en schroef het posterframe vast aan de voet.



Nu kun je je posters plaatsen. Open hiervoor de 4 omringende frameprofielen en verwijder de afdekfolie. Plaats beide posters en de afdekfolie terug en sluit de frameprofielen.



Vul de voet met water of zand.



Kantel de WindSign op de wielen om hem te kunnen verplaatsen.

**LET OP!**

- Als je de schroeven te hard aandraait, kunnen er scheuren in het waterreservoir ontstaan!
- Om het stoepbord te verplaatsen wanneer deze gemonteerd en gevuld is, deze graag kantelen en verplaatsen door middel van de wielen (zie afb. 6).
- Pak geopende hoeken niet vast, maar open de profielen met beide handen zoveel mogelijk in het midden en zo ver mogelijk van de hoeken af.
- Voorzichtig! De hoeken hebben scherpe randen.
- Plaats de WindSign altijd op een vlakke ondergrond en verplaats hem niet via hoge opstapjes of stoepranden.

