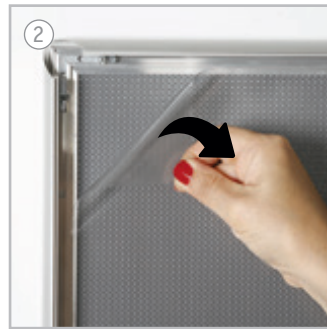


Alle Profile aufklappen



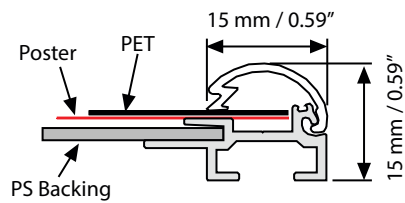
Abdeckfolie entfernen



Poster und Abdeckfolie in den Rahmen einlegen



Alle Profile zuklappen

**ACHTUNG!**

- Nicht in die geöffneten Ecken des Klapprahmens fassen.
- Das Öffnen der Profile möglichst mittig mit beiden Händen und weit entfernt von den Ecken durchführen.
- **Vorsicht!** Die geöffneten Ecken sind scharfkantig.