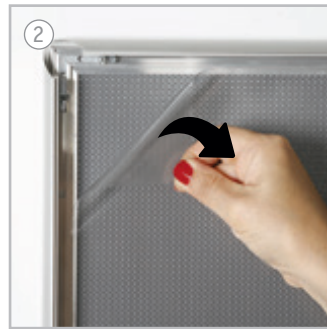


Ouvrir tous les profils



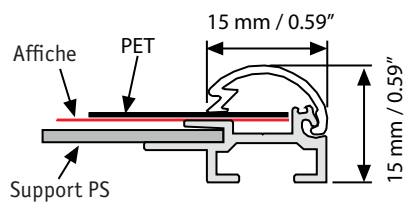
Retirer le film transparent



Insérez l'affiche et le film de protection dans le cadre



Fermer tous les profils

**ATTENTION :**

- Ne mettez pas les mains dans les coins ouverts du cadre à clipser.
- Ouvrez les profilés le plus au centre possible, à l'aide des deux mains et en évitant les coins.
- **Attention !** Les bords des coins ouverts sont coupants.