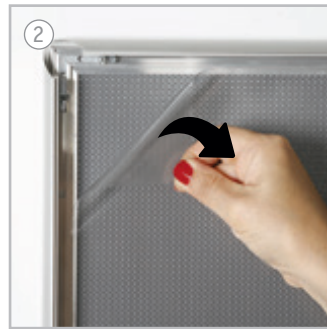


Aprire tutti i profili



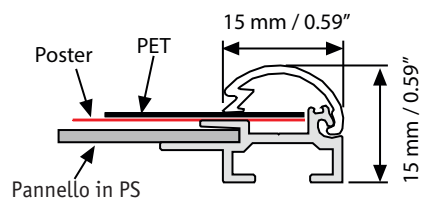
Rimuovere la pellicola protettiva



Inserire il poster e il foglio di protezione nella cornice



Chiudere tutti i profili

**Attenzione:**

- Non infilare le mani negli angoli aperti della cornice a scatto.
- Aprire i profili il più possibile al centro con entrambe le mani, tenendosi lontani dagli angoli.
- Attenzione! Gli angoli aperti presentano spigoli taglienti.