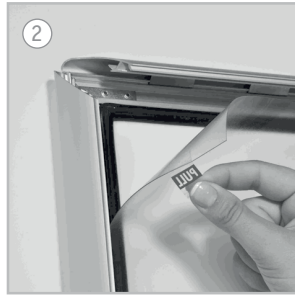
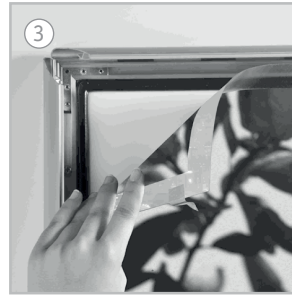


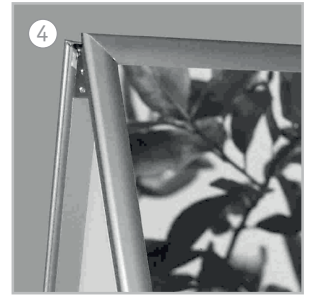
1 Alle Profile öffnen.



2 Antireflex -Schutzfolie abheben.



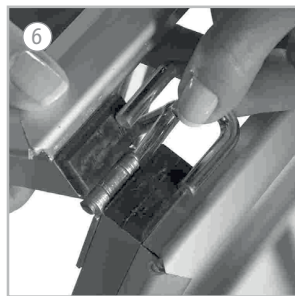
3 Poster innerhalb des schwarzen Dichtungsbandes einlegen.



4 Antireflex Schutzfolie auflegen und die Seitenprofile zuklappen.



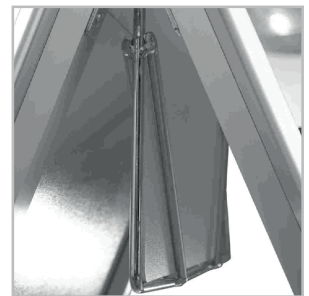
5 Die Topschildhalterung von beiden Seiten leicht zusammendrücken und von oben in den Kundenstopper einschieben.



6 Plazieren Sie die unteren Stifte der Topschildhalterung unter den Scharnieren.



7 Topschild von oben in den Kanal der Topschildhalterung einführen.



HINWEIS:

Optionales Zubehör: Topschild und Topschildhalterung

ACHTUNG!

- Nicht in die geöffneten Ecken des Klapprahmens fassen.
- Das Öffnen der Profile möglichst mittig mit beiden Händen und weit entfernt von den Ecken durchführen.
- **Vorsicht!** Die geöffneten Ecken sind scharfkantig.