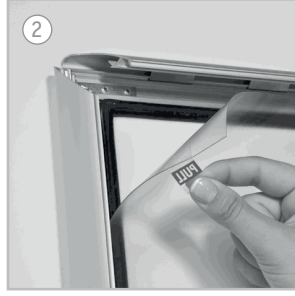
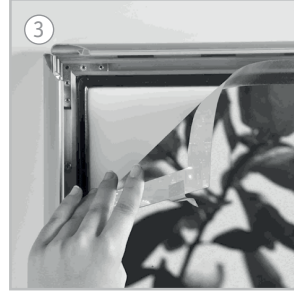


1  
Tüm çerçeve kenarlarını  
açın



2  
Anti reflekte koruyucu  
filmi kaldırın



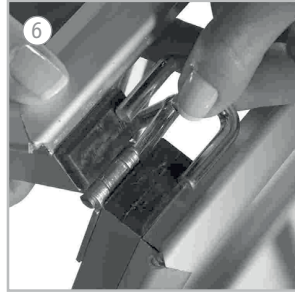
3  
Afişi siyah bandın içine  
yerleştirin



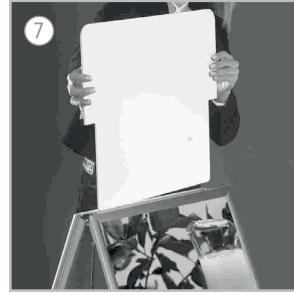
4  
Anti refilete koruyucu  
filmi takın ve yan profilleri  
kapatın



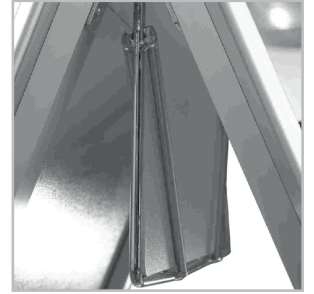
5  
Alınlığı her iki taraftan  
hafifçe bastırın ve  
yukarıdan A- panoya doğru  
itin



6  
Alınlık tutacağına alt  
lastiklerini menteşenin  
altına yerleştirin



7  
Alınlığı yukarıdan alınlık tutacağına doğru yerleştirin



#### UYARI :

Aksesuar Seçeneği : Alınlık ve Alınlık Tutacağı

#### TEHLİKE!

- Açılır kapanır çerçevenin açık köşelerine uzanmayın.
- Profilleri iki elle olabildiğince köşelerden uzak olarak açınız.
- **Dikkat!** Açılan köşeler keskin kenarlıdır.