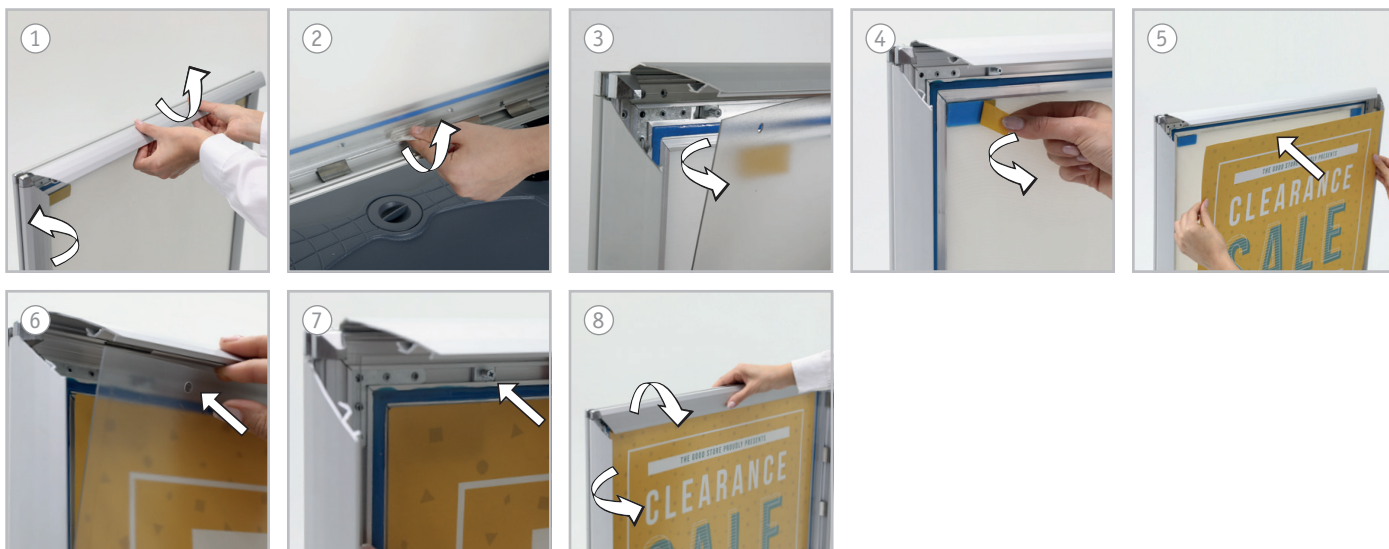


Смяна на плаката



Сглобяване

**ВНИМАНИЕ!**

- Моля, използвайте приложения гаечен ключ и затегнете внимателно. При прекалено силно затягане основата може да се счупи.
- Препоръчително е да пренасяте стойката с инструмента, както е показано (наличен като аксесоар), когато основата е пълна с вода.
- Не хващайте табелата за отворените ъгли, моля, използвайте двете си ръце, за да отворите профилите от средата и възможно най-далеч от ъглите.
- Внимание! Ъглите може да са остри.

