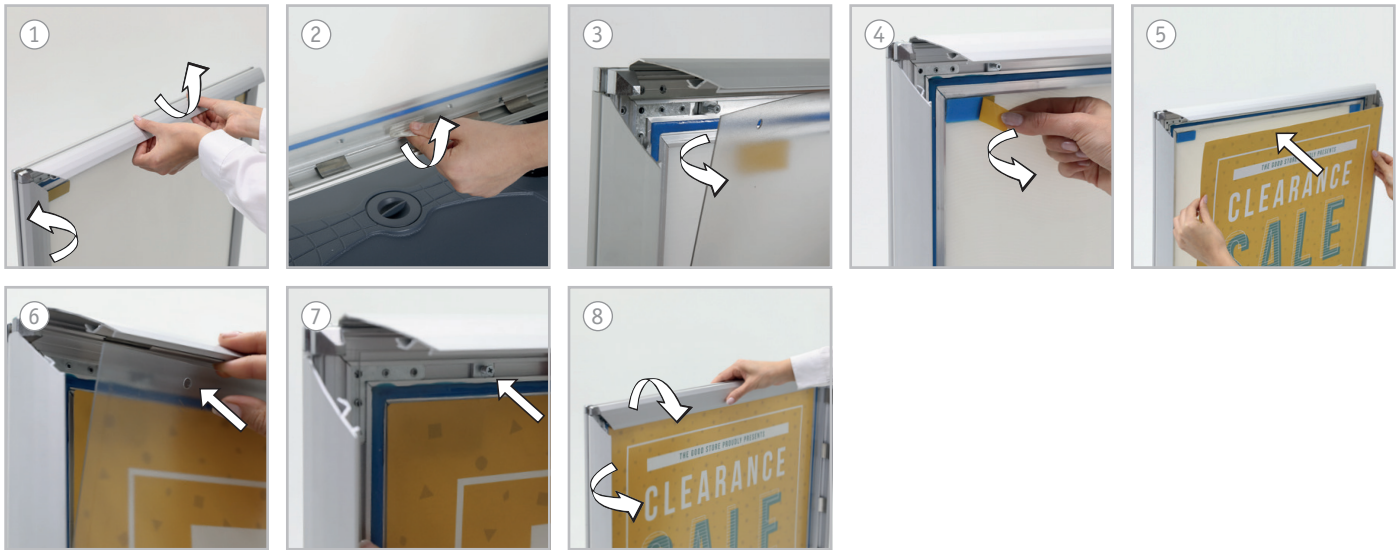


Posterwechsel



Aufbau



ACHTUNG!

- Zu starkes Anziehen der Schrauben, kann zu Rissen am Wassertank führen!
- Im gefüllten Zustand wird der Transport mit der dazugehörigen Transporthilfe (optional erhältlich) empfohlen.
- Die geöffneten Ecken nicht fassen, sondern das Öffnen der Profile mit beiden Händen möglichst mittig und weit von den Ecken durchführen.
- Vorsicht ! Die Ecken sind scharfkantig.

