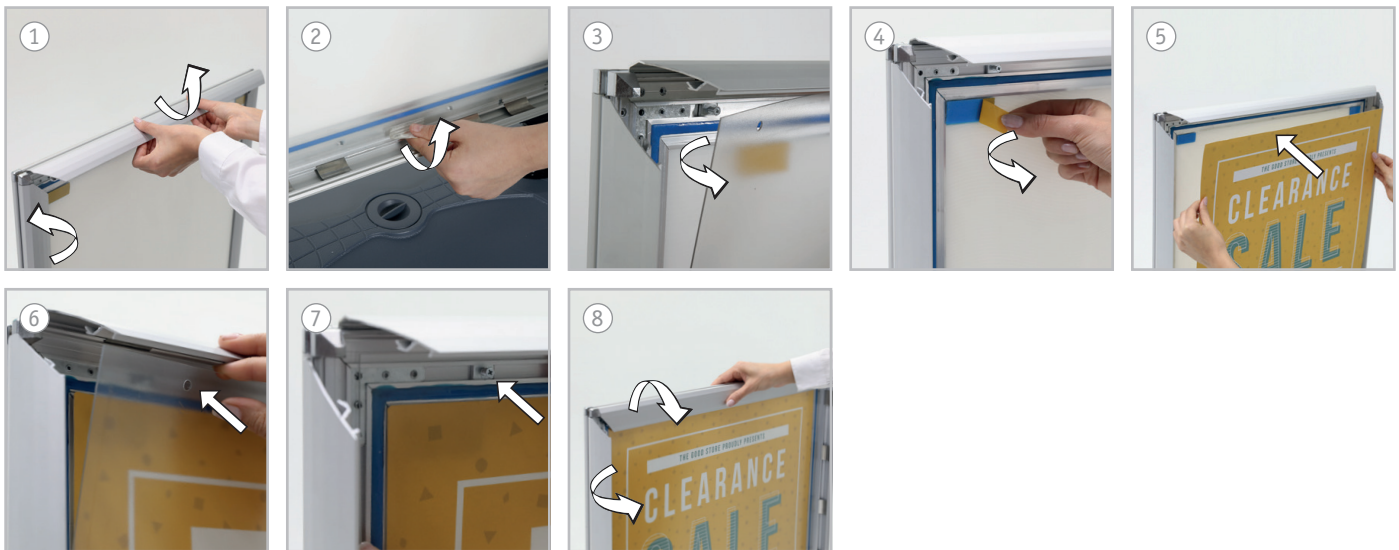


Changement d'affiche



Construction

**ATTENTION !**

- Un serrage trop fort des vis peut entraîner des fissures sur le réservoir d'eau !
- Lorsque le réservoir est plein, il est recommandé de le transporter à l'aide de l'accessoire de transport (disponible en option).
- Ne pas saisir les coins ouverts. Ouvrir les profilés avec les deux mains, si possible au centre et loin des coins.
- Attention ! Les coins ont des arêtes vives.

