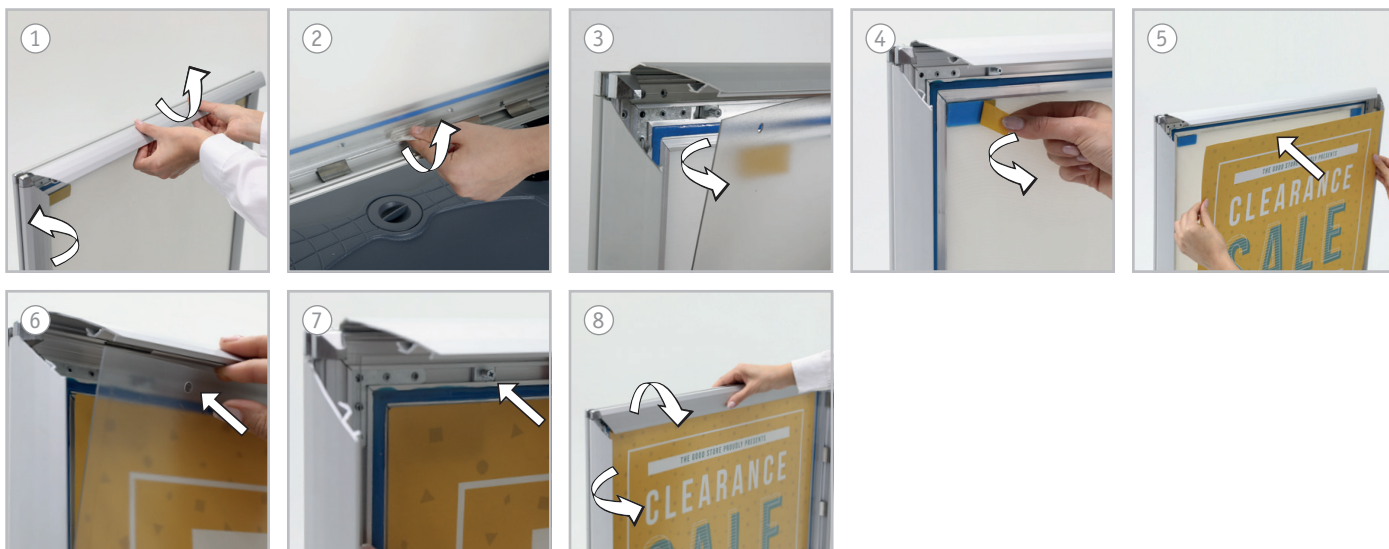


Sostituzione del poster



Montaggio

**ATTENZIONE!**

- Si prega di stringere con cautela, utilizzando la chiave fornita in dotazione. Se si stringe troppo, la base può rompersi.
- Quando la base è piena d'acqua, si consiglia di trasportare il prodotto con lo strumento illustrato (opzionale).
- Non afferrate la cornice dagli angoli, ma aprite i profili tenendo entrambe le mani nel centro, il più lontano possibile dagli angoli.
- Attenzione! Gli angoli possono essere taglienti.

