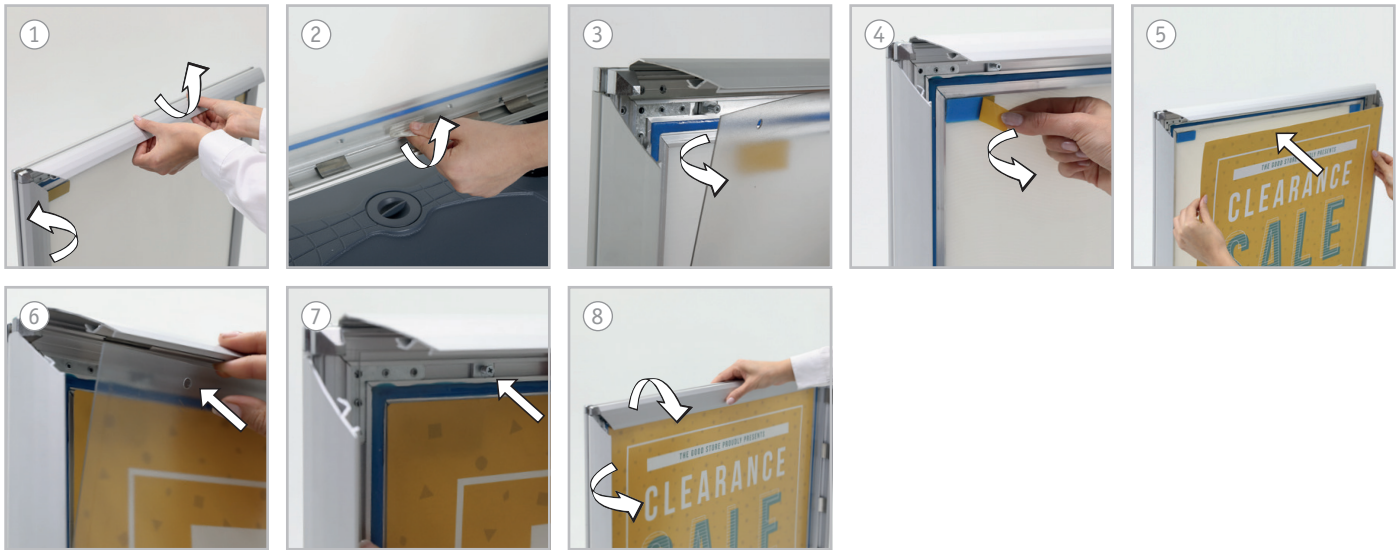


## Posterwissel



## Montage

**LET OP!**

- Het te vast aandraaien van de schroeven kan leiden tot scheuren in de watertank!
- In gevulde toestand wordt transport met de bijbehorende transporthulp (optioneel verkrijgbaar) aanbevolen.
- De geopende hoeken niet aanpakken. Open de profielen indien mogelijk met beide handen in het midden, ver van de hoeken af.
- Voorzichtig! De hoeken zijn scherp.

