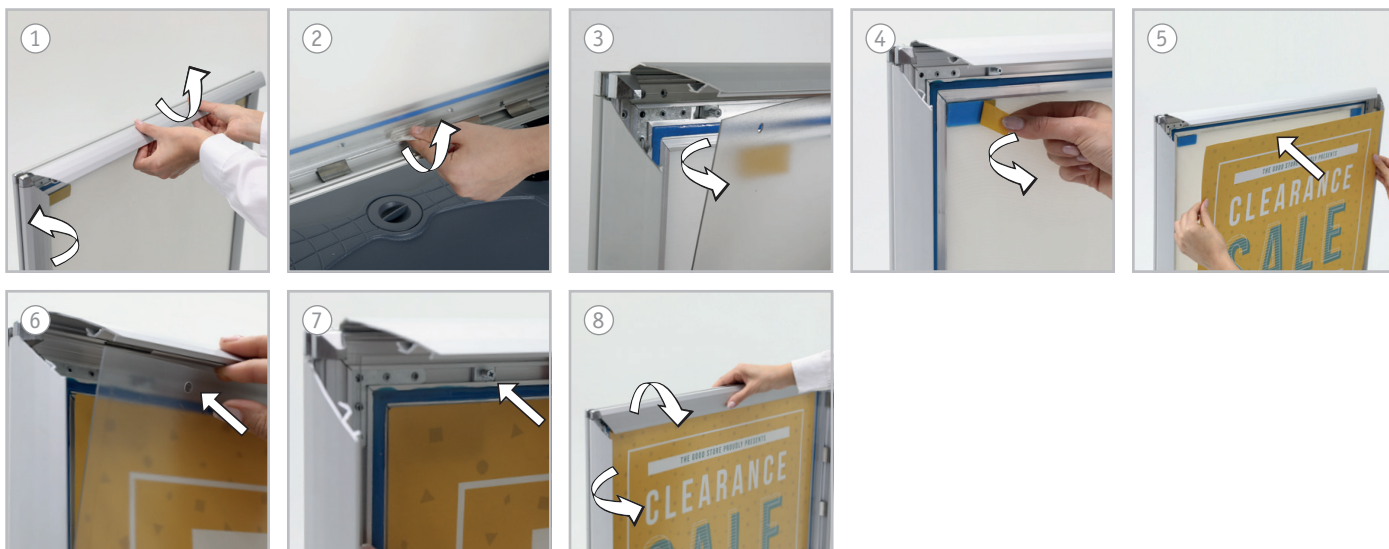


Łatwa wymiana plakatu



Montaż

**UWAGA!**

- Zbyt mocne przykręcenie śrubek może uszkodzić podstawę.
- Stojak z wypełnioną podstawą zaleca się przesuwać za pomocą pomocnika (dostępny na zapytanie).
- Profile należy otwierać od środka, za pomocą obu rąk.
- Uwaga! Narożniki są ostre.

